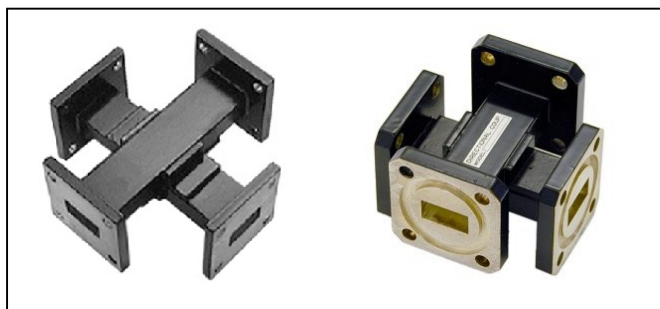


導波管直交形方向性結合器

形式	周波数範囲 (GHz)	結合度 (dB)	方向性 (dB)	VSWR	使用導波管	測定周波数(GHz)	導波管長(mm) (LxL)
WDK-021A WDK-021B WDK-021C	1.7~2.1	20 30 40	25	1.07 1.05 1.05	WRJ-2	1.7 1.9 2.1	250x250
※1 WDK-021HA WDK-021HB WDK-021HC	2.3~2.6	20 30 40	25	1.07 1.05 1.05	WRJ-2	2.3 2.45 2.6	250x250
WDK-031A WDK-031B WDK-031C	2.7~3.3	20 30 40	25	1.07 1.05 1.05	WRJ-3	2.7 3.0 3.3	150x150
WDK-041A WDK-041B WDK-041C	3.6~4.3	20 30 40	25	1.07 1.05 1.05	WRJ-4	3.6 3.95 4.3	150x150
※2 WDK-051A WDK-051B WDK-051C	5.0~5.85	20 30 40	25	1.07 1.05 1.05	WRJ-5	5.6 5.45 5.85	150x150
WDK-061A WDK-061B WDK-061C	5.8~6.5	20 30 40	25	1.07 1.05 1.05	WRJ-6	5.8 6.15 6.5	100x100
WDK-071A WDK-071B WDK-071C	6.4~7.2	20 30 40	25	1.07 1.05 1.05	WRJ-7	6.4 6.8 7.2	100x100
WDK-101A WDK-101B WDK-101C	8.8~10.0	20 30 40	25	1.07 1.05 1.05	WRJ-10	8.8 9.5 10.0	75x75
WDK-101HA WDK-101HB WDK-101HC	10.0~12.0	20 30 40	20 25 25	1.1 1.05 1.05	WRJ-10	10.0 11.0 12.0	75x75
WDK-121A WDK-121B WDK-121C	11.3~13.5	20 30 40	25	1.1 1.07 1.07	WRJ-120	11.3 12.4 13.5	75x75
WDK-151A WDK-151B WDK-151C	12.4~15.0	20 30 40	25	1.1 1.07 1.07	WRJ-140	12.4 13.7 15.0	75x75
WDK-151HA WDK-151HB WDK-151HC	14~17	20 30 40	20	1.1	WRJ-140	14.0 15.5 17.0	75x75
WDK-181HA WDK-181HB WDK-181HC	17.5~21	20 30 40	20	1.1	WRJ-180	18.0 19.5 21.0	50x50
WDK-241A WDK-241B WDK-241C	22~26	20 30 40	20	1.1	WRJ-220	22 24 26	50x50
WDK-261A WDK-261B WDK-261C	27~31	20 30 40	20	1.1	WRJ-260	27 29 31	50x50
WDK-341A WDK-341B WDK-341C	33~37	20 30 40	20	1.1	WRJ-320	33 35 36.5	50x50



※1 2.5~2.6GHzの方向性は20dB以上です。
 ※2 5.7~5.85GHzの方向性は20dB以上です。

共通規格：結合度偏差は±2dBです。

The Future of Wave Technology



日本高周波株式会社

〒226-0011 横浜市緑区中山町1119
 電話 045-939-6961
 Fax. 045-932-1900
 Email sales@nikoha.co.jp
 URL <http://www.nikoha.co.jp/>