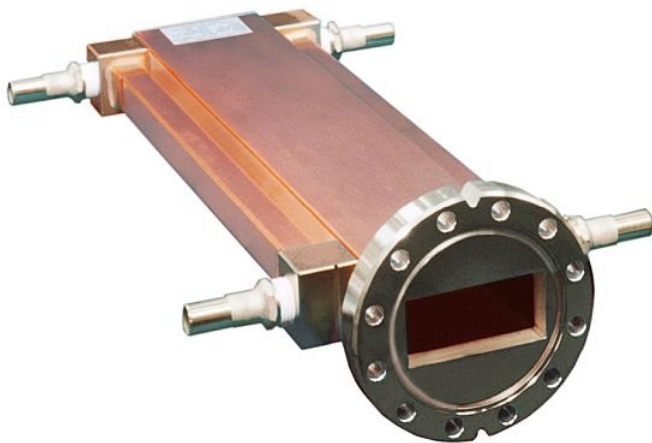


高真空ハイパワーダミーロード

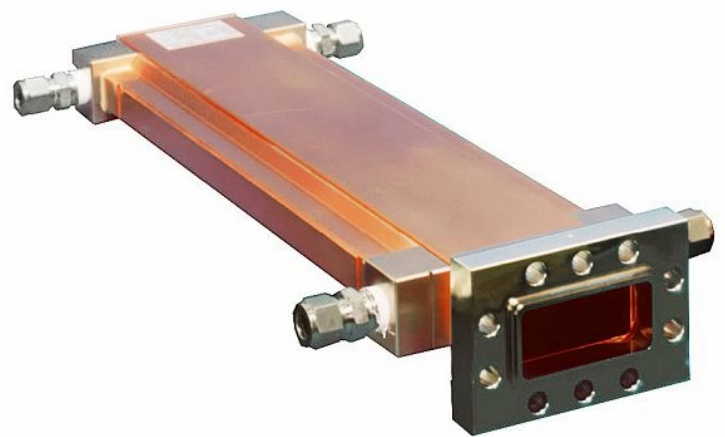
間接水冷型

導波管内に電波吸収体を配置して間接的に冷却します。

トラブルが発生しても導波管内に水が浸入しない構造で、加速器用として高い信頼性を保持します。



WDLSC-SC-PO



WDLSC-SC-SP

型式	Short Pulse	Long Pulse
周波数範囲	2856 ± 10MHz	
VSWR	1.1max.	
ピーク電力	50MW	12MW
パルス幅	1 μs	4 μs
繰り返し	50pps	50pps
平均電力	3kW	3kW
寸法(mm)	L475 × W245 × H44	L475 × W224 × H44
真空リーク量	3 × 10 ⁻³ Pa・m ³ /sec max.	

本使用はSバンドの例です。他の周波数においてもご要求に応じて製作いたします。

