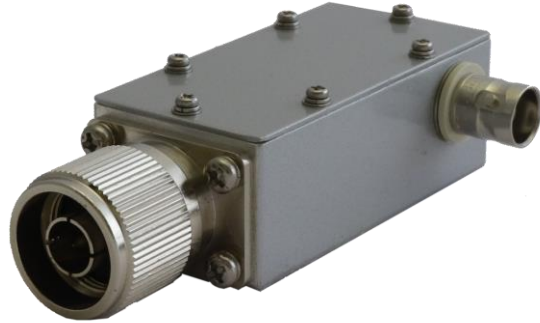




Crystal Detector

クリスタルディテクタ



DM-FL-N-025

同軸回路にクリスタルダイオードをマウントしたもので、マイクロ波の検出や電力の相対的測定に広く用いられます。

12型以外のは固定減衰器を組み合わせて、入力VSWR特性を良くしたもので、素子の帯域特性測定や電力モニタ用に使用されます。

| 形式 | 周波数範囲 (GHz) | VSWR | 感度 (min) | 入力接栓 | 出力接栓 | 出力極性 | 許容電力 (mW) |
|---------------|-------------|------|----------------------|----------------|-------|-------|-----------|
| DM-N-12 | 0.01~3 | — | — | N-P | BNC-J | 負 | 40 |
| DM-NP-61L | 0.01~6 | 1.3 | 0.4mV/ μ W ※1 | | | SMA-P | 正 |
| DM-SMP-61L | 0.01~6 | 1.3 | | 10mV/mW ※2 | | | |
| DM-NP-62A(P) | 2~4 | 1.5 | N-P | | | SMA-P | 負(正) |
| DM-SMP-62A(P) | 2~4 | 1.5 | | 500mV/mW ※3 | | | |
| DM-FL-N-025 | 2.4~2.5 | 2.0 | | | | | |

※1. 負荷抵抗 15k Ω 以上

※2. 負荷抵抗 50 Ω

※3. 負荷抵抗 1M Ω 以上



日本高周波株式会社