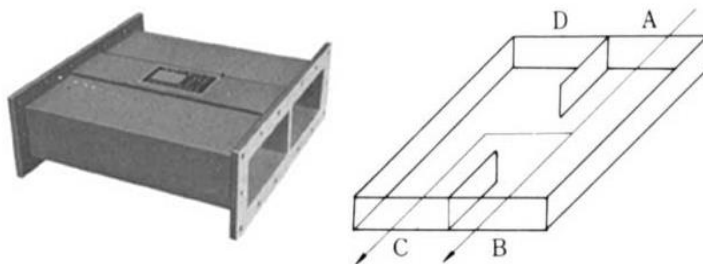


## 【導波管ハイブリッド結合器】

本器は4開口形回路素子で、A端子より入ったマイクロ波はB、Cの端子に2等分されているが、Dの端子には出ないように設計されたもので、ディプレクサ、移相器、バランスミキサ、パワーデバイダなどに多く利用されています。また、これらに使用される各種アダプタも製作しています。



形式	周波数範囲 (GHz)	結合度 (dB)	VSWR	使用導波管	導波管長 (mm)
WHB-021	2.35~2.55	3.0±0.2	1.1	WRJ-2	225
WHB-031	2.9~3.2			WRJ-3	170
WHB-061	5.9~6.5			WRJ-6	80
WHB-071	5.9~6.5			WRJ-7	85
WHB-101L	9.0~9.8			WRJ-10	40
WHB-101H	10.7~11.5			WRJ-10	40
WHB-121	14.0~14.5			WRJ-120	50
WHB-261	27.5~31.0			WRJ-260	28

共通規格: アイソレーション 25dB  
アダプタについてはご相談ください。

## 【導波管ハイブリッド結合器 (大電力用)】

本器は特に大電力用に設計されたハイブリッド結合器であり、必要に応じ大電力伝送時の発熱に対する冷却機構、耐電力構造を有したものがああります。



形式	周波数範囲 (GHz)	挿入損失 (dB)	VSWR	許容電力 (MW)	使用導波管	導波管長 (mm) (L1×L2)
WHB-061	0.47~0.53	0.1	1.15	0.5	WR-1500	1650×500
WHB-1R71 ※1	1.95~2.05	0.15	1.15	1.4 ※3	WR-510	700×537
WHB-031MP ※2	2.856±0.01	0.2	1.1	10 ※4	WRJ-3	300×300

※1: SF6置換、水冷 ※2: 加圧0.3MPa、水冷 ※3: 10秒間 ※4: 10MW(Peak)/2kW(Ave.)

共通規格: アイソレーション 25dB  
大電力用はアダプタが付属しております。