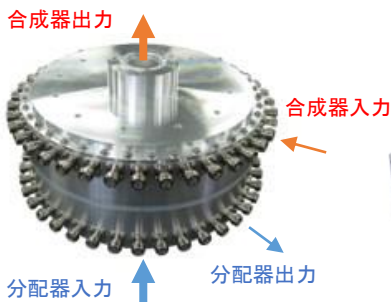


Radial Power Divider/Combiner

ラジアル型分配器・合成器

半導体増幅器等の電力合成用に S帯～C帯での製作実績が有ります。
周波数は広帯域で分配・合成数、入出力接栓など、ご要望に応じて製作いたします。



S帯同軸12分配器



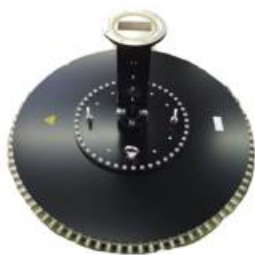
S帯同軸40分配合成器



S帯同軸4合成器



S帯同軸12合成器



S帯同軸90合成器



C帯同軸48合成器



C帯導波管4合成器



C帯導波管8合成器

【仕様】

| 品名 | 同軸12分配器 | 同軸40分配合成器 | 同軸4合成器 | 同軸12合成器 | 同軸54合成器 | 同軸90合成器 | 同軸20合成器 | 同軸48合成器 | 導波管4合成器 | 導波管8合成器 |
|-----------------|--------------|--------------------|--------------|--------------|---------------|---------------|--------------|-------------|-------------|-------------|
| 形式 | PD12-N-J | PC40-1-5/8EIA | PC04-TBR-2A2 | PC12-TBR-2A2 | PC54-UG-54B/U | PC90-UG-54B/U | PC20-BRJ7 | PC48-CPR137 | PC04-CPR137 | PC08-CPR137 |
| 分配数 | 12 | 40 | - | - | - | - | - | - | - | - |
| 合成数 | - | 40 | 4 | 12 | 54 | 90 | 20 | 48 | 4 | 8 |
| 周波数範囲 | S帯(指定周波数による) | | | | | | C帯(指定周波数による) | | | |
| 合成出力(ピーク) | - | 3kW～100kW(ご相談ください) | | | | | | | | |
| (平均) | - | 500W～20kW(ご相談ください) | | | | | | | | |
| 分配入力(ピーク) | - | - | - | - | - | - | - | - | - | - |
| (平均) | 180W | 35W | - | - | - | - | - | - | - | - |
| 挿入損失(最大) ※1 | 0.4dB | 0.5dB | 0.4dB | 0.6dB | 0.4dB | 0.5dB | 0.4dB | 1.5dB | 1dB | 0.5dB |
| (平均) ※1 | - | 0.3dB | - | - | - | - | - | - | - | - |
| VSWR ※2 | 1.3以下 | 1.6以下 | 1.3以下 | 1.3以下 | 1.5以下 | 1.5以下 | 1.5以下 | 1.5以下 | 1.5以下 | 1.25以下 |
| 振幅偏差 | 0.4dB | 0.4dB | 0.4dB | 0.6dB | 0.4dB | 0.6dB | 0.4dB | 1.5dB | 0.6dB | 0.5dB |
| 位相偏差 | 5° | 4° | 4° | 5° | 4° | 6° | 4° | 50° | 25° | 6° |
| 端子間 アイソレーション | 6dB以上 | 9dB以上 | 7dB以上 | 9dB以上 | 9dB以上 | 9dB以上 | 9dB以上 | 7dB以上 | 6dB以上 | 6dB以上 |

※1…合成器は同位相で入力した場合。

※2…合成器は出力VSWR、分配器は入力VSWRの場合。